

INFORME MAYO-JUNIO 2007

Servicio de Préstamo de Bicicletas
del Ayuntamiento de Bilbao.



Índice

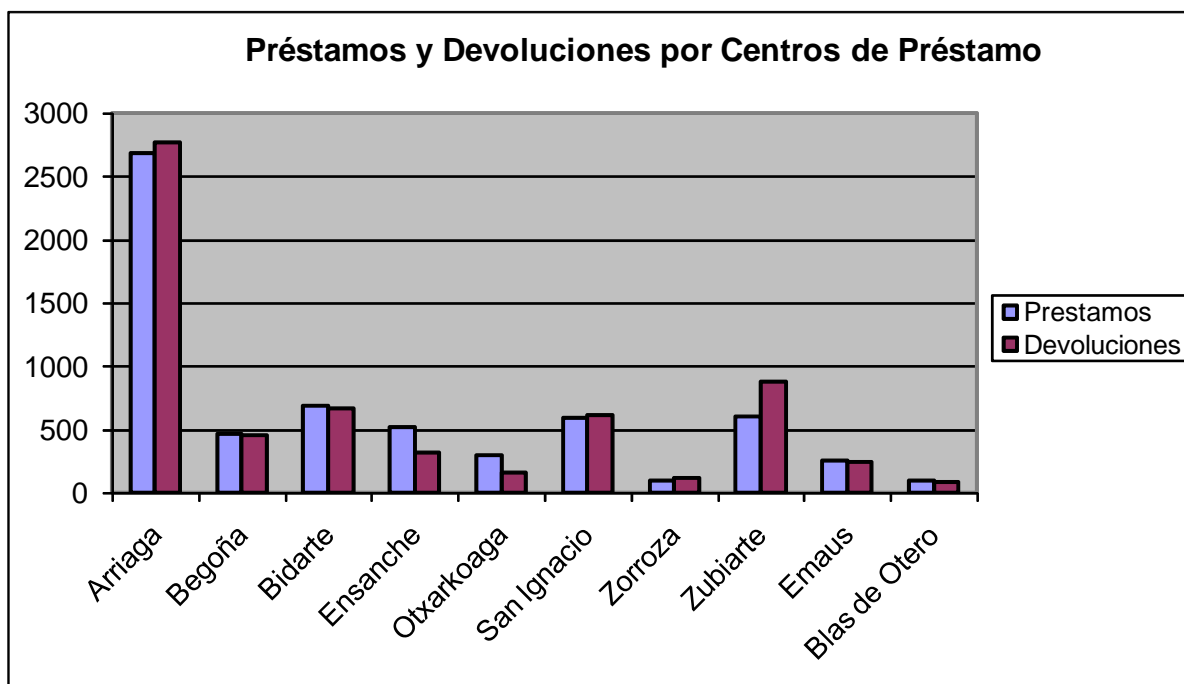
	Pág.
1. DATOS GENERALES	3
2. DATOS DE PRÉSTAMO Y DEVOLUCIÓN POR CENTROS DE PRÉSTAMO	3
3. DATOS DE PRÉSTAMO POR GÉNERO	4
4. DATOS DE PRÉSTAMO POR DOMICILIACION DE LA PERSONA USUARIA	5
5. PRINCIPALES PARAMETROS TEMPORALES DE PRESTAMO Y DEVOLUCION	6
6. PRINCIPALES HORAS DE PRESTAMO Y DEVOLUCION	7
7. COMPARATIVA 2006 - 2007	8
8. IMPACTO AMBIENTAL Y REDUCCION DE CO2	10
9. INCIDENCIAS MÁS RELEVANTES	10
10. PRÓXIMAS NOVEDADES	10

1. DATOS GENERALES

Personas registradas entre mayo y junio	2.753
Personas registradas en el servicio a 30 de junio	6.729
Número de préstamos realizados en mayo y junio	6.287
Días de servicio entre mayo y junio	58
Nº medio de préstamos por día	108

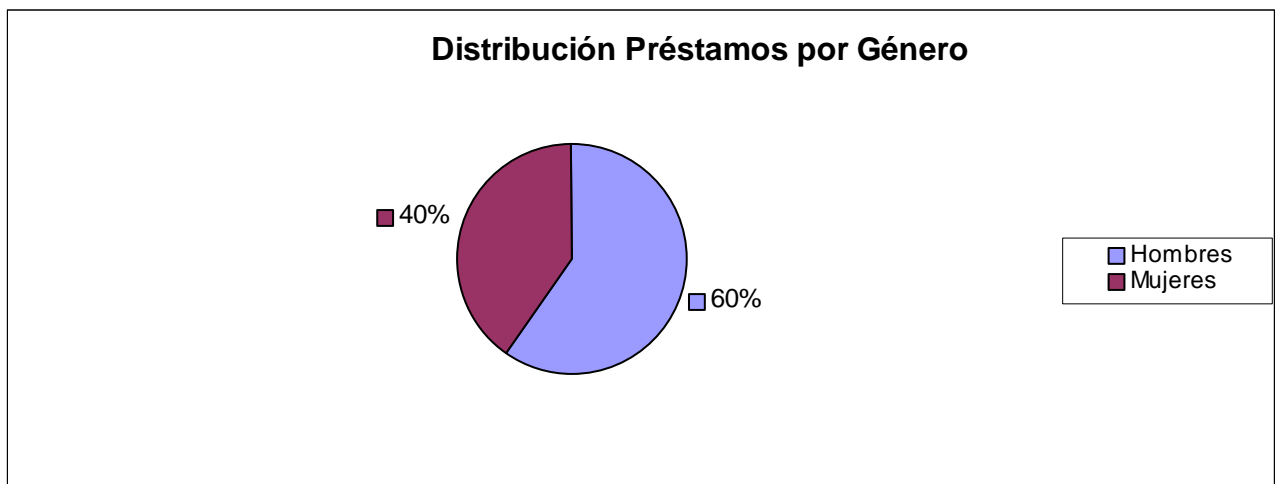
2. DATOS DE PRÉSTAMO Y DEVOLUCIÓN POR CENTROS DE PRÉSTAMO

	<i>Punto de préstamo</i>	<i>Préstamos</i>	<i>%</i>	<i>Devoluciones</i>	<i>%</i>
1	Arriaga	2.688	42,75%	2.767	44,02%
2	Begoña	468	7,44%	456	7,25%
3	Bidarte	688	10,94%	664	10,56%
4	Ensanche	513	8,16%	313	4,98%
5	Otxarkoaga	297	4,72%	157	2,50%
6	San Ignacio	589	9,37%	611	9,72%
7	Zorroza	94	1,50%	118	1,88%
8	Zubiarte	604	9,61%	872	13,87%
9	Emaus Sabino Arana	251	3,99%	245	3,90%
10	Blas de Otero	95	1,51%	83	1,32%



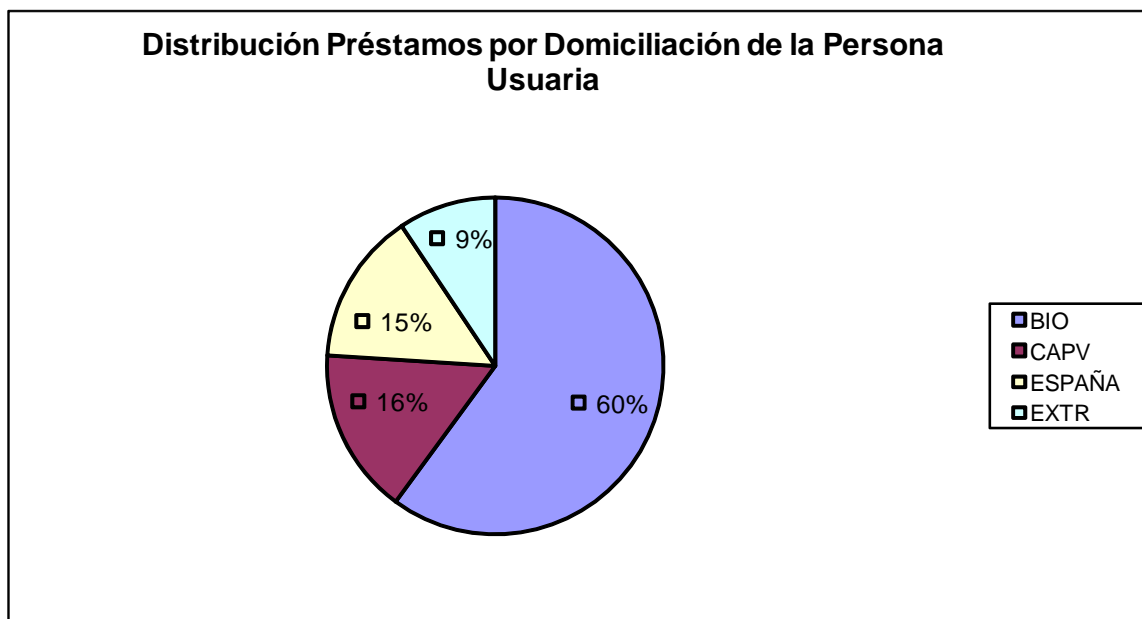
3. DATOS DE PRÉSTAMO POR GÉNERO

Mujeres	2.545
Hombres	3.742



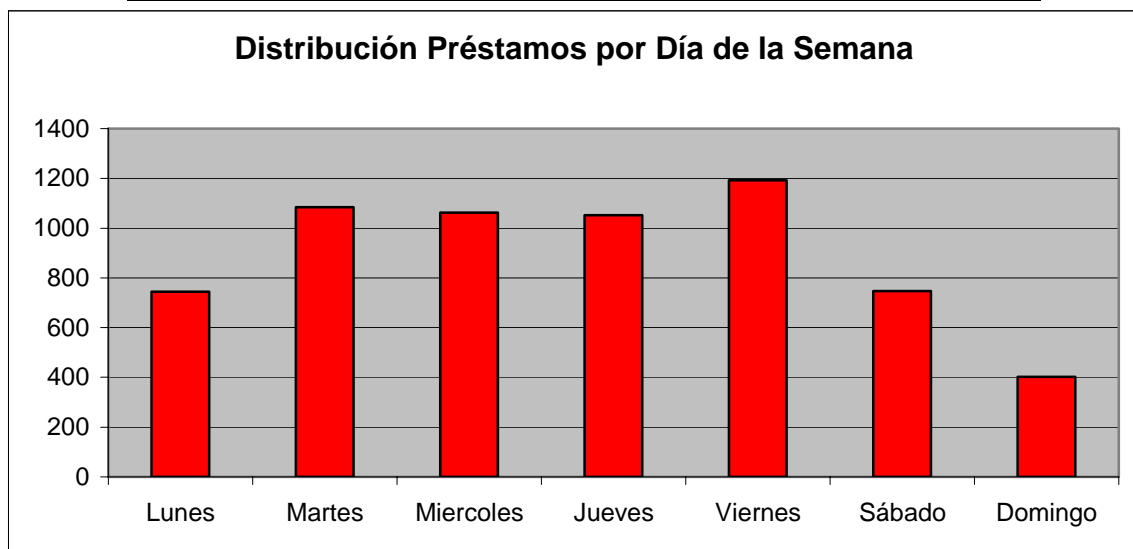
4. DATOS DE PRÉSTAMO POR DOMICILIACIÓN DE LA PERSONA USUARIA

DOMICILIO	CANTIDAD	%
Bilbao	3.776	60,08%
Resto de Bizkaia	1.001	15,92%
Resto del estado	919	14,62%
Extranjero	591	9,38%



5. PRINCIPALES PARÁMETROS TEMPORALES DE PRÉSTAMO Y DE DEVOLUCIÓN

DIA	PRESTAMOS	%
LUNES	745	11,85%
MARTES	1.085	17,26%
MIÉRCOLES	1.063	16,91%
JUEVES	1.052	16,73%
VIERNES	1.193	18,98%
SÁBADO	747	11,88%
DOMINGO	402	6,39%



6. PRINCIPALES HORAS DE PRÉSTAMO Y DE DEVOLUCIÓN

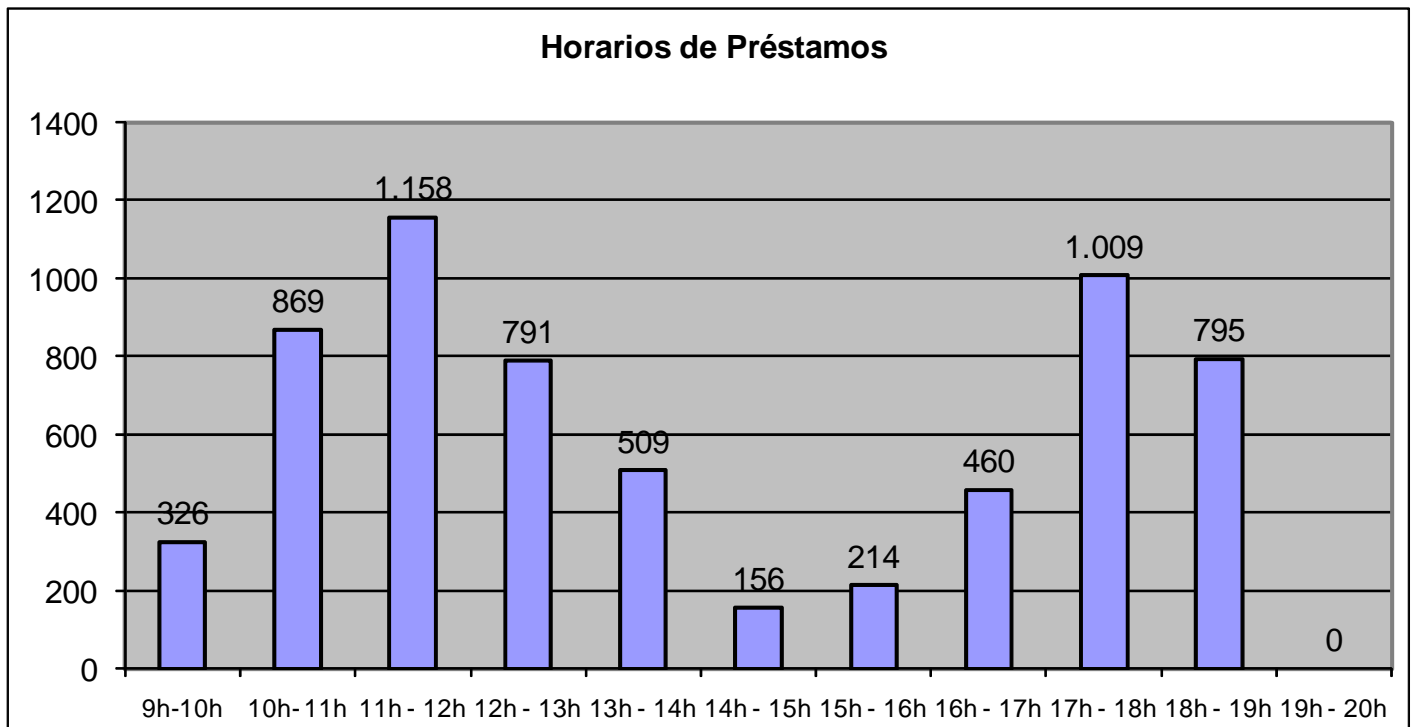
Total de horas de préstamo a personas usuarias

10.717 Horas

Duración media de los préstamos

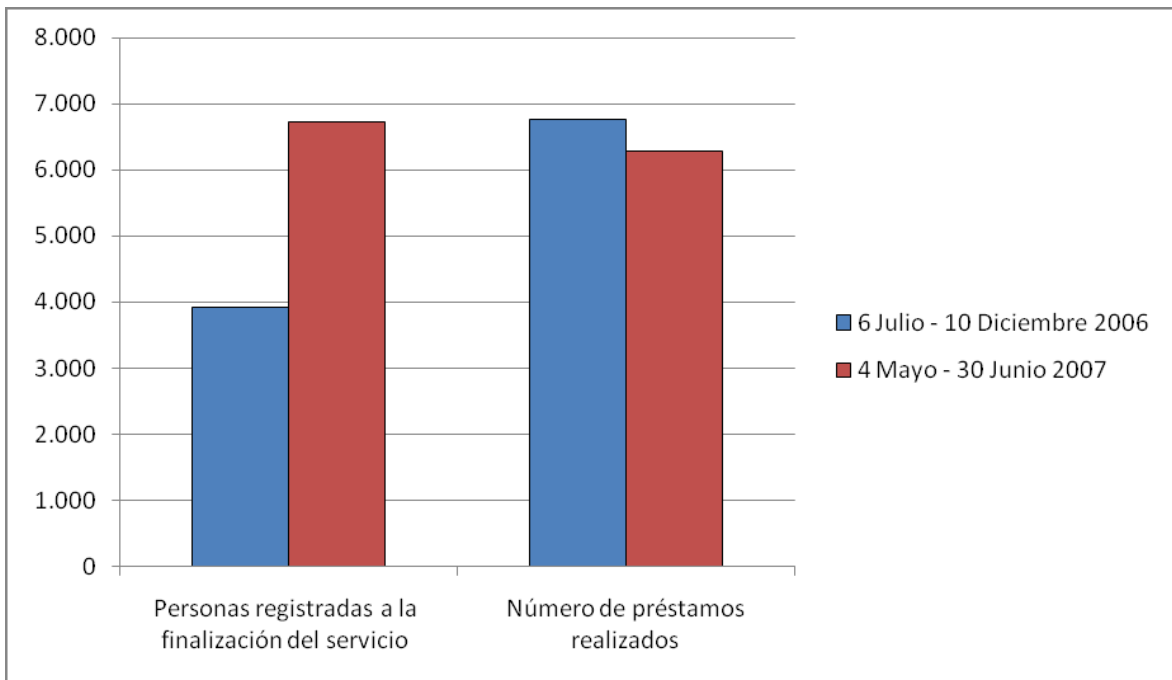
1H 42 Min.

<i>TRAMO HORARIO</i>	<i>PRÉSTAMOS</i>
09h - 10h	326
10h - 11h	869
11h - 12h	1.158
12h - 13h	791
13h - 14h	509
14h - 15h	156
15h - 16h	214
16h - 17h	460
17h - 18h	1.009
18h - 19h	795
19h - 20h	0

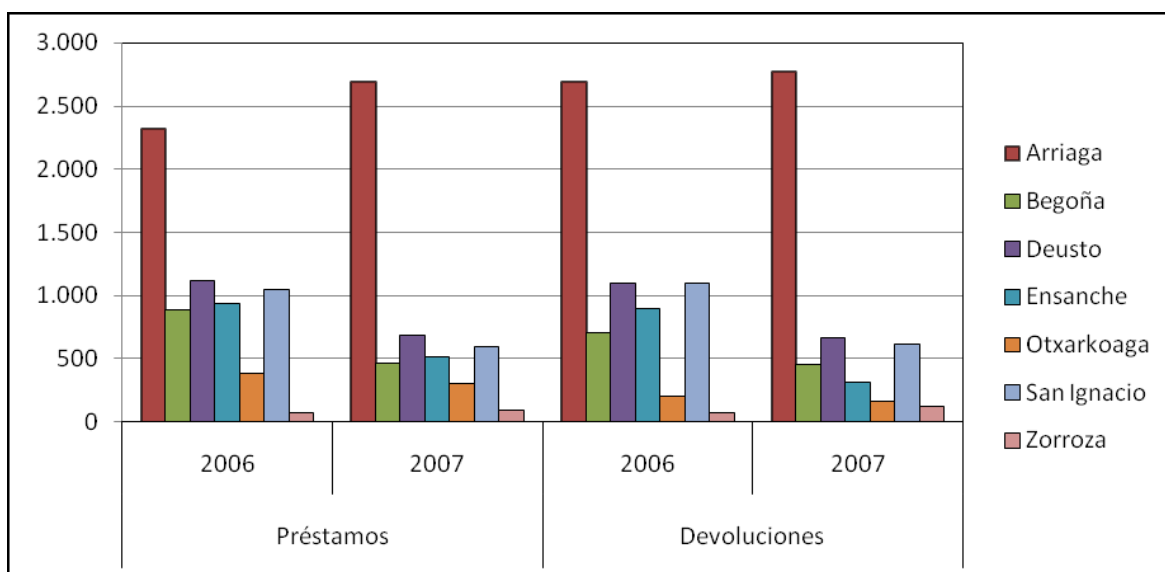


7. COMPARATIVA 2006 - 2007

	6 Julio - 10 Diciembre 2006	4 Mayo - 30 Junio 2007
Personas registradas	3.931	2.753
Número de préstamos realizados	6.765	6.287
Días de servicio	137	58



<i>Punto de préstamo</i>	Préstamos		Devoluciones	
	2006	2007	2006	2007
Arriaga	2.317	2.688	2.685	2.767
Begoña	884	468	701	456
Deusto	1117	688	1097	664
Ensanche	939	513	895	313
Otxarkoaga	383	297	202	157
San Ignacio	1043	589	1095	611
Zorroza	67	94	75	118
Zubiarte		604		872
Emaus Sabino Arana		251		245
Blas de Otero		95		83



8. IMPACTO MEDIOAMBIENTAL. EQUIVALENCIA EN EMISIONES DE CO2

Número de préstamos realizados	6.287
Duración media de los préstamos	1 Hora 42 Min.
Volumen de CO2 no emitido acumulado¹	10.614 Kg.

9. INCIDENCIAS MÁS RELEVANTES

Bicicletas robadas	7
Bicicletas recuperadas	2
Llamadas telefónicas a oficina Arriaga	696
Visitas a oficina Arriaga	1366

10. PRÓXIMAS NOVEDADES

1 Silla portabebés en todos los centros excepto Zubiarte. En la oficina del Arriaga habrá 3. (A partir de esta semana irán estando disponibles)	11
Tandem para personas con discapacidad visual. Bajo petición. (A partir del 21 de julio)	2
Bicicletas 10 cm. más bajas (A partir del 21 de julio)	25

¹ 6.287 préstamos x 6,66 Km./hora recorridos (estimación; se contabiliza una parada de 15 minutos por cada hora) x 169 grs. (Emisión media de un automóvil); Fuente, Protocolo de Kioto.